



Inspirowani Naturą > Mała architektura >

# Place zabaw bez barier

CZERWIEC 26, 2012



**W polskich miastach brakuje miejsc przeznaczonych i przystosowanych do aktywności osób niepełnosprawnych, a zwłaszcza dzieci.**

Powinniśmy jednak pamiętać, że przyzwolenie na zabawę, poczucie przynależności do grupy oraz posiadanie przyjaciół okazują się być kluczowe w procesie inkluzji – czyli akceptacji i włączenia dzieci niepełnosprawnych do społeczeństwa.

Dziecko niepełnosprawne ma takie same potrzeby jak zdrowe. Pragnie miłości, kontaktu z rówieśnikami i przede wszystkim **radości poprzez zabawę**. Świat ludzi pełnosprawnych jest naturalnym otoczeniem, w którym wcześniej czy później dziecko niepełnosprawne musi odnaleźć swoje miejsce. Szansę na przebywanie w takim środowisku stwarza właśnie wczesna integracja.

Niestety miejsc, gdzie takie dzieci mogą się rozwijać i bawić wśród rówieśników, a także zdrowych dzieci, nie ma w naszych miastach za wiele. Obecnie na rynku są **oferty placów zabaw** przystosowanych przede wszystkim pod kątem zaspokajania potrzeb dzieci zdrowych.

Ofert oraz bezpiecznych **placów zabaw dla dzieci niepełnosprawnych** brakuje, a przecież takie miejsca mogą być doskonałą alternatywą do spędzania radosnego czasu z dzieckiem. Powodem takiego zaniedbania może być brak wiedzy, jak przygotować taki plac zabaw oraz na jakie elementy i aspekty należy zwrócić szczególną uwagę, przygotowując tego typu projekt.



Źródło: Archiwum Terra

### Dobry projekt to bezpieczny plac zabaw

Mówiąc o budowie placu zabaw z urządzeniami do ćwiczeń fizycznych oraz rekreacji, zwłaszcza przeznaczonego do korzystania przez osoby niepełnosprawne, nie można zapominać o konieczności wprowadzania takich urządzeń, które pochodzą od **producentów posiadających odpowiednie atesty czy certyfikaty** (szczególne wymogi w tym zakresie nakładają przepisy wydane przez ministra właściwego do spraw edukacji narodowej).

W tym miejscu nie chodzi tylko o zainstalowanie urządzeń posiadających urzędowe potwierdzenie ich bezpieczeństwa (atest, certyfikat), ale także rozmieszczenie ich z zachowaniem bezpiecznej odległości, a ponadto odpowiednie przygotowanie terenu, czy podłoża.



Źródło: Archiwum Terra

Projekt stworzony z wyobraźnią powinien uwzględniać wiele czynników. Najważniejszym będzie jednak **bezpieczeństwo**. Ten czynnik reguluje wiele zewnętrznych przepisów prawa budowlanego i Polskich Norm. Obowiązek zapewnienia bezpieczeństwa należy do właścicieli placów zabaw. Co więcej, szkoły i placówki podlegające Ministerstwu Edukacji i Nauki mają obowiązek nabywać tylko produkty posiadające certyfikat (zgodnie z rozporządzeniem z dn. 31.12.2002 Dz.U. 2003 nr 6 poz.69).

Dlatego jednym z najważniejszych etapów jest opracowanie profesjonalnego **projektu placu zabaw** z uwzględnieniem wszelkich przepisów prawnych, norm bezpieczeństwa i przede wszystkim potrzeb dzieci i młodzieży.



Źródło: Archiwum Terra

### Co zatem jest podstawą do stworzenia takiego placu zabaw?

Przede wszystkim chęci i znalezienie źródeł finansowania. Szczególnie bogatą ofertę pomocową w tego typu inwestycjach przedstawia **firma Terra®**, wyłączny dystrybutor małej architektury miejskiej, a w szczególności placów zabaw hiszpańskiej firmy Benito.

**Place zabaw firmy Benito** zostały wyposażone w najnowsze rozwiązania, które sprawiają, że zabawa jest dużo łatwiejsza i bezpieczniejsza, co w przypadku dzieci niepełnosprawnych jest bardzo ważne. Oferowane place zabaw wykonane są z najlepszych surowców dostępnych na rynku, które gwarantują wysoką jakość i wytrzymałość. Są również przyjazne dla środowiska naturalnego.

**Place zabaw i sprzęt sportowy** wytworzone są według rygorystycznych parametrów bezpieczeństwa i w zgodności z obowiązującymi normami. Wszystkie elementy są certyfikowane przez **TUV Product Service** zgodnie z normą Europejską **UNE EN 1176-2008**.



Źródło: Archiwum Terra

Pamiętajmy, że **plac zabaw** jest często „trudnym” miejscem nawet dla w pełni sprawnego dziecka, które za wszelką cenę próbuje dołączyć do zabawy i stać się częścią grupy. Dla dzieci niepełnosprawnych fakt ten jest tak samo istotny. Poczucie włączenia, akceptacji i szacunku, szczególnie w grupie rówieśniczej, są mu bardzo potrzebne.



Źródło: Archiwum Terra

**Dlaczego więc dzieci niepełnosprawne mają spędzać czas w domu, zamiast na świeżym powietrzu wśród rówieśników? Zadbajmy więc o to, aby w naszych miastach czuły się bezpiecznie, a ich radość nie była ograniczona.**

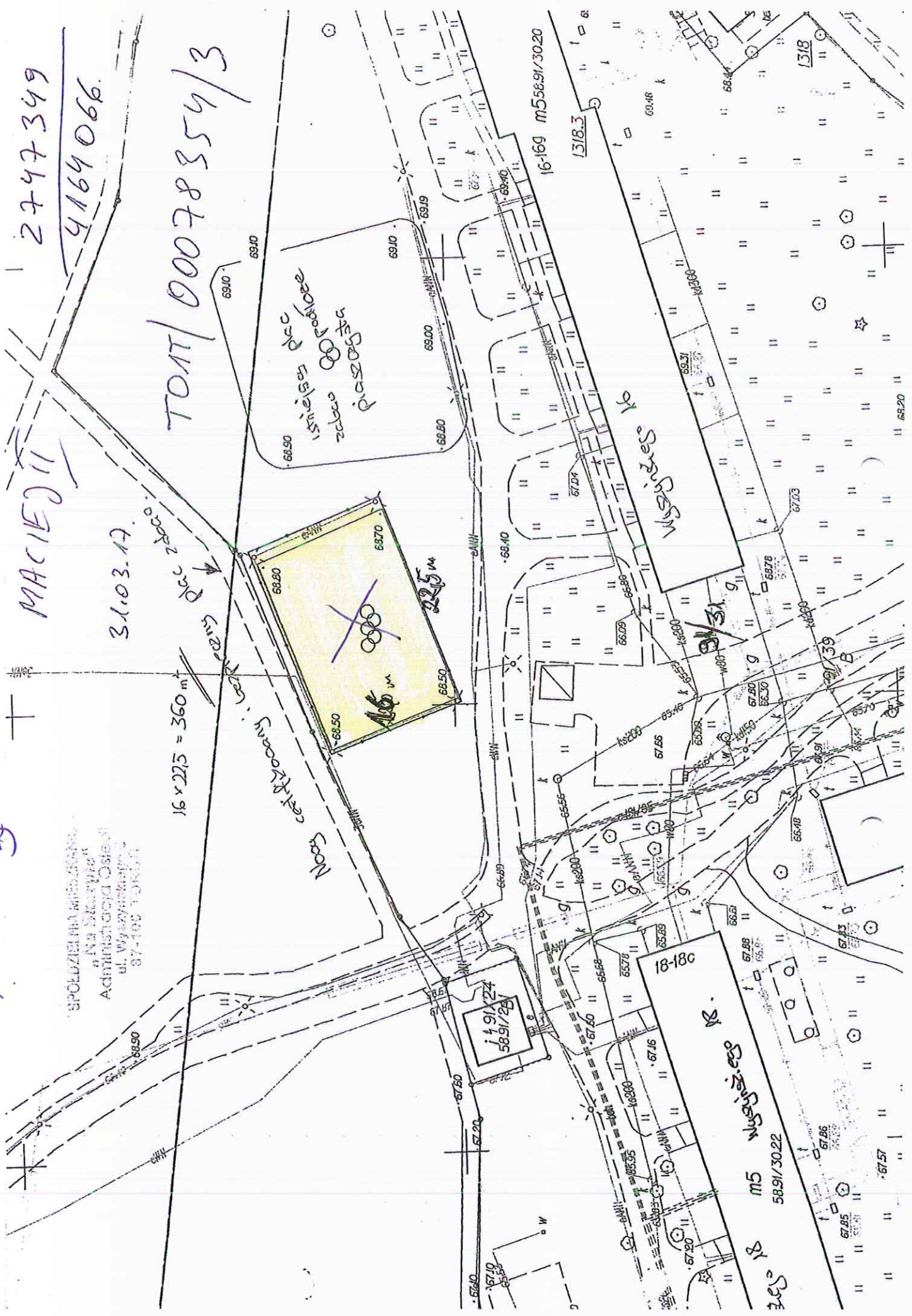
Przecież wszystkie dzieci powinny mieć szansę na przebywanie w miejscach, gdzie czują się akceptowane, jako część społeczeństwa, bez względu na to, czy są sprawne czy nie. Ułatwić dziecięcą inkluzję mogłyby odpowiednio przystosowane place zabaw i tereny rekreacyjne. Dzieci powinny mieć możliwość dokonywania świadomych wyborów, zdobywać doświadczenie, a dorośli nie powinni im tego ograniczać.



Źródło: Archiwum Terra

## Polecane wpisy

zapekniecie nr. 3



2747349  
4164066

TOAT/00078354/3

MACIEJ II

31.03.17

16 x 22,5 = 360 m  
Plac Zdoboo

SPOLCZESNA MIESZKANIE  
"NA SACZYNE"  
ADMINISTRACJA OLSIA  
ul. Wyszyzanie 10  
87-105 TORUN

Klasztor  
zoboo  
piaszczak

Wyszyzanie 10

Wyszyzanie 10  
m5  
58.91/30.22

149/24  
58.91/28

1818C

1318

16-169 m5.58.91/30.20

1318.3

69.48

68.44

68.44

68.44

68.44

68.44

68.44

68.44

68.44

68.44

68.44

68.40

68.40

68.40

68.40

68.40

68.40

68.40

68.40

68.40

68.40

68.40

68.40

68.40

68.40

68.40

68.40

68.40

68.50

68.50

68.50

68.50

68.50

68.50

68.50

68.50

68.50

68.50

68.50

68.50

68.50

68.50

68.50

68.50

68.50

68.50

68.50

68.50

68.50

68.50

68.50

68.50

68.50

68.50

68.50

68.50

68.50

68.50

68.50

68.50

68.50

68.50

68.50

68.50

68.50

68.50

68.50

68.50

68.50

68.50

68.50

68.50

68.50

68.50

68.50

68.50

68.50

68.50

68.50

68.50

68.50

68.50

68.50

68.50

68.50

68.50

68.50

68.50

68.50

68.50

68.50

68.50

68.50

68.50

68.50

68.50

68.50

68.50

68.50

68.50

68.50

68.50

68.50

68.50

68.50

68.50

68.50

68.50

68.50

68.50

68.50

68.50

68.50

68.50

68.50

68.50

68.50

68.50

68.50

68.50

68.50

68.50

68.50

68.50

68.50

68.50

68.50

68.50

68.50

68.50

68.50

68.50

68.50

68.50

68.50

68.50

68.50

68.50

68.50

68.50

68.50

68.50

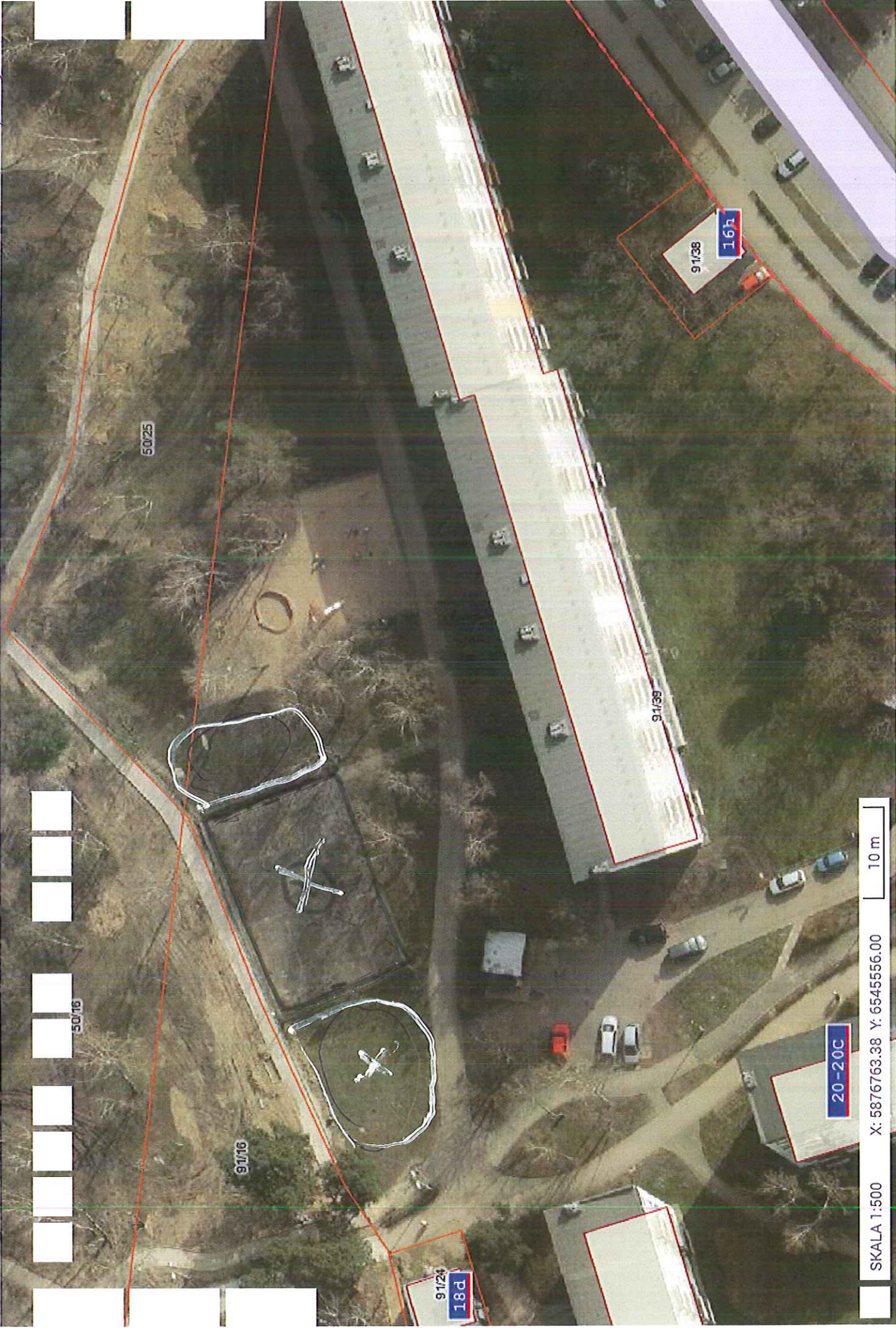
68.50

68.50

68.50

68.50

68.50



SKALA 1:500 X: 5876763.38 Y: 6545556.00 10 m

20-20C

CERTYFIKOWANY I BEZPIECZNY PLAC ZABAWY  
ul. WYSZYŃSKIEGO 16 a 18





SKALA 1:500 X: 5876777.12 Y: 6545635.38

10 m